



PROGRAMA DE VIGILANCIA EPIDEMIOLÓGICA FITOSANITARIA

San Luis Potosí

Informe de Actividades correspondiente a junio de 2020

16

PLAGAS VIGILADAS CONFORME A LA NIMF 6

- Complejo escarabajo barrenador polífago (*Euwallacea* sp. - *Fusarium Euwallaceae*)
- Complejo escarabajo ambrosia del laurel rojo (*Xyleborus glabratus* - *Raffaelea lauricola*)
- Gorgojo khapra (*Trogoderma granarium*)
- Gusano de la mazorca (*Helicoverpa armigera*)
- Gusano oriental de la hoja (*Spodoptera litura*)
- Palomilla del nopal (*Cactoblastis cactorum*)
- Palomilla del tomate (*Tuta absoluta*)
- Plagas reglamentadas de los cítricos
- Plagas reglamentadas del plátano
- Quemadura de la hoja (*Xylella fastidiosa*)
- Plagas de importancia económica en cultivos estratégicos

42

MUNICIPIOS

38,332

REGISTROS EN
TIEMPO REAL

PRINCIPALES CULTIVOS PROTEGIDOS

MAÍZ

FRIJOL

CÍTRICOS

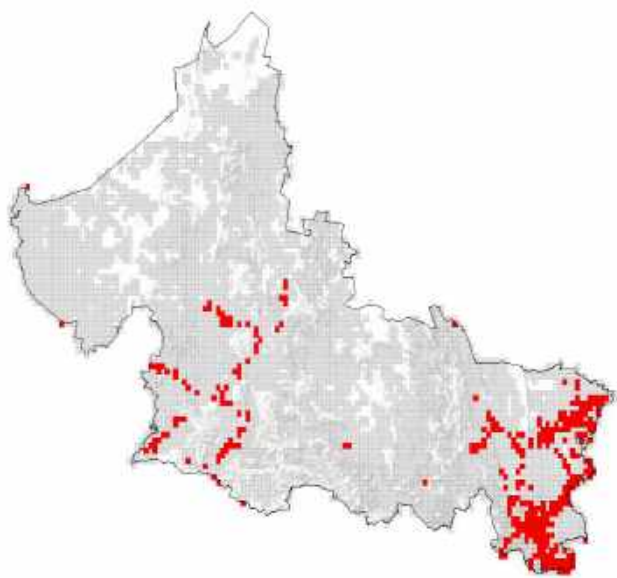
SOJA

NOPAL

AGUACATE



COBERTURA CON ESTRATEGIAS DE VIGILANCIA



425 TRAMPAS

374 RUTAS DE VIGILANCIA

31 PARCELAS CENTINELAS

2 POP

ACTIVIDADES



ACTIVIDAD	PROGRAMADO AL MES	REALIZADO AL MES	% DE AVANCE
REVISIONES EN RUTAS DE TRAMPEO	4,014	3,541	88.22
REVISIONES EN RUTAS DE VIGILANCIA	2,935	2,689	91.61
REVISIONES EN PARCELAS CENTINELA	149	142	95.30
EXPLORACIONES PUNTUALES	8,625	7,861	91.14
HECTAREAS EXPLORADAS	2813	2388.21	84.90
REVISIONES EN PUNTOS DE OBSERVACIÓN PERMANENTE (POP)	0	10	100.00



847,718.38ha
SUPERFICIE CULTIVADA



\$ 15,788,427,885.27
VALOR DE LA PRODUCCIÓN

RESULTADO DE LA VIGILANCIA AL MES

2

MUESTRAS INGRESADAS

a Diagnostico Fitosanitario en el Centro Nacional de Referencia Fitosanitaria

DIAGNÓSTICO NEGATIVO

A LA PRESENCIA DE PLAGAS
BAJO VIGILANCIA